

個性的なカラー展開の帆前掛け

9 グリーン



1 キナリ



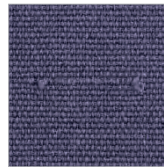
2 ブラック



3 ネイビー



9 グリーン



帆前掛けのネップ

帆前掛け

32021 new

color
4

size
1



■ MATERIAL

- キナリ：綿80%+レーヨン20%
- カラー：綿70%+レーヨン30%
- 腰 紐：アクリル70%+ポリプロピレン30%

■ SIZE (cm)

	F
身丈	約63
身幅	約47
腰紐長さ	約240

■ PRICE

キナリ	¥5,500 (税込 ¥6,050)
カラー	¥6,700 (税込 ¥7,370)

注意

生地巾は繊維の特性上、多少異なります。腰紐部分にはポリプロピレンが含まれており、紐に熱がかかる場合、縮みや紐自体が一部溶ける可能性があります。

帆前掛けのネップ

糸をつなぎ合わせる時にできる結び目のかたまりで、生地不良ではなく生地の特徴としてご理解頂いております。

【オーダー】帆前掛け&帆前掛けトート

お店のオリジナル前掛け、外国の方へのお土産などに…

サイズ：下記参照 本体色：生成り・ネイビー 5枚～受注可能

帆前掛け

Point 腰紐は下記カラーから選択可能。本体の長さは短くできます。



Select Color

- ◇ 腰紐(帆前掛け)
- ◇ 持ち手(トート)



赤×黒



白×黒



紺×白

- Material**
- 本体素材：綿75%+レーヨン25%
 - 紐素材：白・黒・紺(ポリエステル65%+綿20%+その他15%)
赤(アクリル100%) その他(アクリル・レーヨン・ビニロン)
 - 直接染め ※日光、洗濯などの堅牢度は良いが、摩擦や塩素には若干弱い。

注意 摩擦・水濡れ等により若干色落ちする事がございます。

帆前掛けトート

Point 中サイズは片側ポケット付。お好きな文字や柄を印刷可能。



Size (cm)

	基本サイズ			
帆前掛け				
本体幅 / 本体長さ	46~47 / 最大70			
本体房 / 紐長さ	3 / 約240			
トート	小(縦)	小(横)	中	大
よこ	20	35	30	42
たて	33	21	35	35